

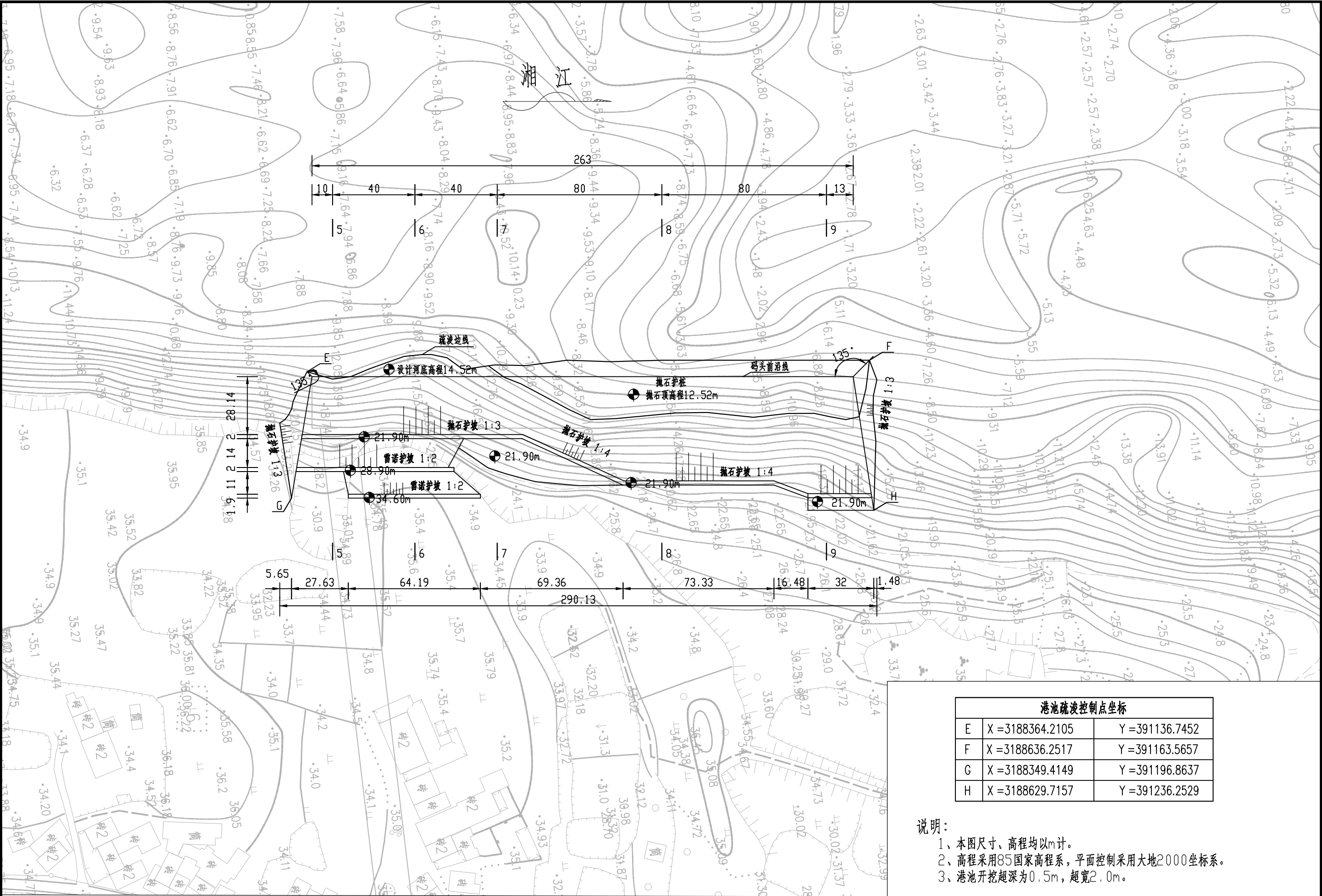
港池疏浚控制点坐标		
A	X =3187187.6437	Y =391138.0018
B	X =3187464.0418	Y =391136.3323
C	X =3187185.5080	Y =391207.6661
D	X =3187464.5080	Y =391205.3061

主要工程量表 (含上、下游泊位)

项目	单位	数量	备注
抛石护坡	m <sup>3</sup>	51252.90	护脚及护坡, 厚1m
回填土填方	m <sup>3</sup>	11025.72	利用开挖土方
土方开挖量	m <sup>3</sup>	20962.44	边坡1:3
格宾护脚	m <sup>3</sup>	1889.49	厚1m
港池疏浚	m <sup>3</sup>	12675.80	
雷诺护坡	m <sup>3</sup>	3336.39	厚0.3m
土工布	m <sup>2</sup>	13780.65	400g/m <sup>2</sup>
顶部C20浇筑	m <sup>3</sup>	219.89	C20

说明:  
1、本图尺寸、高程均以m计。  
2、高程采用85国家高程系, 平面控制采用大地2000坐标系。  
3、港池开挖超深为0.5m, 超宽2.0m。

 湖南省交通规划勘察设计院有限公司	湘阴虞公港一期工程			设计		复核		审核		专业负责人		项目负责人	
	港池疏浚及护坡平面图(上游多用途泊位)			阶段	初步设计	专业	总平面	比例	1:1000	图张	第1张共2张	图号	CS-ZP-08



港池疏浚控制点坐标		
E	X = 3188364.2105	Y = 391136.7452
F	X = 3188636.2517	Y = 391163.5657
G	X = 3188349.4149	Y = 391196.8637
H	X = 3188629.7157	Y = 391236.2529

- 说明：
- 1、本图尺寸、高程均以m计。
  - 2、高程采用85国家高程系，平面控制采用大地2000坐标系。
  - 3、港池开挖超深为0.5m，超宽2.0m。

 湖南省交通规划勘察设计院有限公司	湘阴虞公港一期工程				设计		复核		审核		专业负责人		项目负责人	
	港池疏浚及护坡平面图(下游散货泊位)				阶段	初步设计	专业	总平面	比例	1:1000	图张	第2张共2张	图号	CS-ZP-08